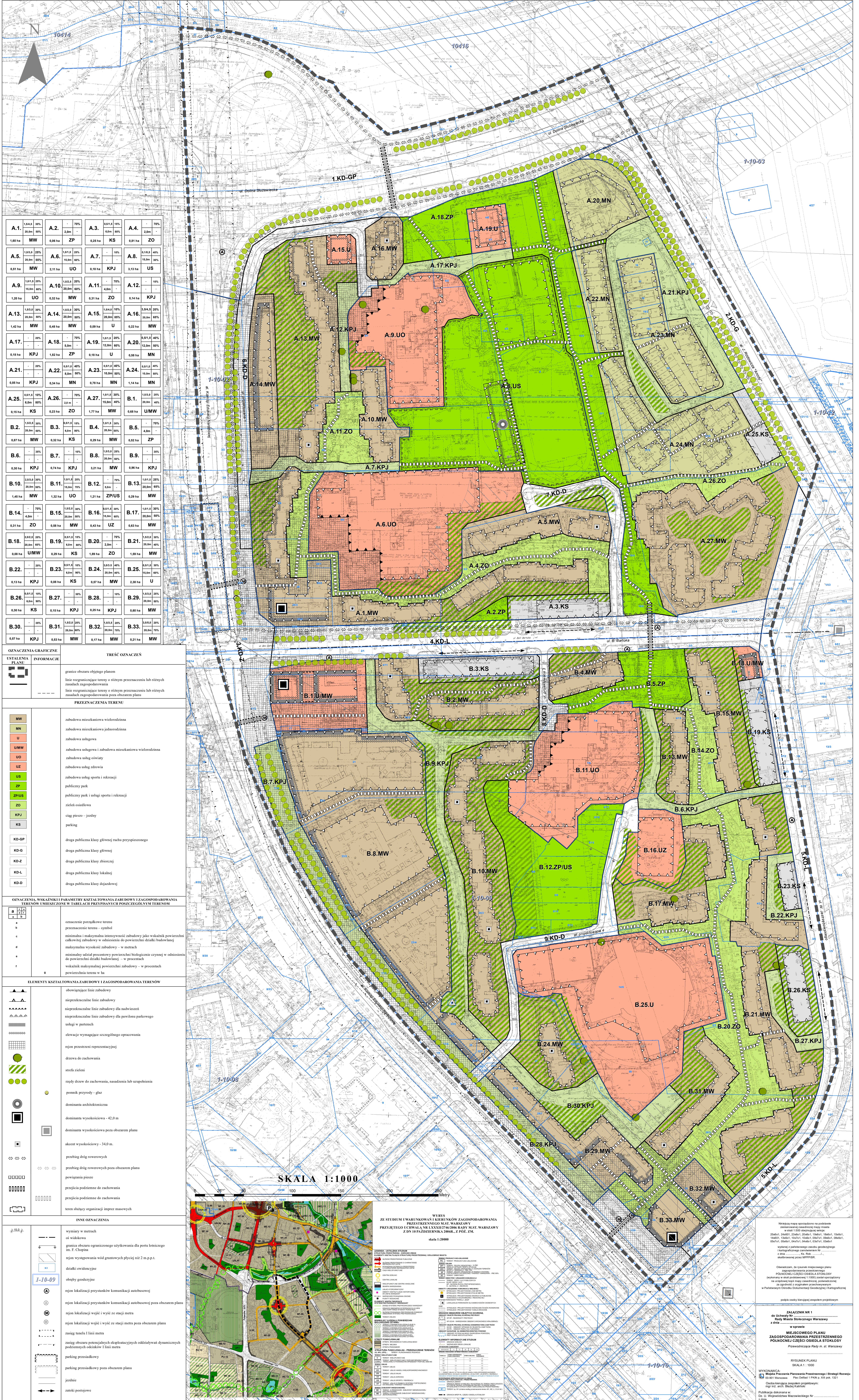




MIEJSCOWY PLAN ZAGOSPODAROWANIA PRZESTRZENNEGO PÓŁNOCNEJ CZĘŚCI OSIEDLA STOKŁOSY

PROJEKT

sierpień 2016 r.



A.1.	1,84,0 30%	A.2.	- 70%	A.3.	0,91,0 10%	A.4.	- 70%
1,80 ha	MW	0,08 ha	ZP	0,25 ha	KS	0,01 ha	ZO
A.5.	1,50,0 20%	A.6.	1,61,0 25%	A.7.	- 10%	A.8.	0,10,0 40%
0,51 ha	MW	2,11 ha	UO	0,10 ha	KPJ	0,13 ha	US
A.9.	1,81,0 20%	A.10.	1,62,0 20%	A.11.	- 70%	A.12.	- 10%
1,20 ha	UO	0,22 ha	MW	0,31 ha	ZO	0,14 ha	KPJ
A.13.	1,62,0 30%	A.14.	1,62,0 30%	A.15.	1,54,0 10%	A.16.	0,54,0 20%
1,42 ha	MW	0,48 ha	MW	0,08 ha	U	0,32 ha	MW
A.17.	- 20%	A.18.	- 70%	A.19.	1,81,0 20%	A.20.	0,91,0 40%
0,18 ha	KPJ	1,02 ha	ZP	0,18 ha	U	0,08 ha	MN
A.21.	- 20%	A.22.	40%	A.23.	0,91,0 20%	A.24.	0,91,0 40%
0,05 ha	KPJ	0,34 ha	MN	0,78 ha	MN	1,14 ha	MN
A.25.	0,91,0 10%	A.26.	- 70%	A.27.	1,81,0 20%	B.1.	1,81,0 20%
0,15 ha	KS	0,23 ha	ZO	1,77 ha	MW	0,08 ha	U/MW
B.2.	1,62,0 30%	B.3.	0,91,0 15%	B.4.	0,91,0 30%	B.5.	- 70%
0,87 ha	MW	0,32 ha	KS	0,29 ha	MW	0,02 ha	ZP
B.6.	- 10%	B.7.	- 10%	B.8.	0,91,0 20%	B.9.	- 10%
0,30 ha	KPJ	0,74 ha	KPJ	3,21 ha	MW	0,06 ha	KPJ
B.10.	2,82,0 20%	B.11.	1,62,0 20%	B.12.	- 70%	B.13.	1,81,0 20%
1,45 ha	MW	1,32 ha	UO	1,21 ha	ZP/US	0,29 ha	MW
B.14.	4,00 m	B.15.	1,62,0 30%	B.16.	1,62,0 30%	B.17.	2,00 m
0,31 ha	ZO	0,68 ha	UO	0,43 ha	UZ	0,63 ha	MW
B.18.	2,82,0 20%	B.19.	0,91,0 15%	B.20.	2,00 m	B.21.	1,81,0 20%
0,08 ha	U/MW	0,29 ha	KS	1,89 ha	ZO	1,09 ha	MW
B.22.	- 10%	B.23.	0,91,0 15%	B.24.	2,00 m	B.25.	1,81,0 20%
0,13 ha	KPJ	0,08 ha	KS	0,97 ha	MW	2,38 ha	U
B.26.	0,91,0 15%	B.27.	- 30%	B.28.	- 10%	B.29.	1,81,0 20%
0,30 ha	KS	0,15 ha	KPJ	0,25 ha	KPJ	0,08 ha	MW
B.30.	-	B.31.	1,62,0 30%	B.32.	2,00 m	B.33.	2,00 m
0,07 ha	KPJ	0,65 ha	MW	0,17 ha	MW	0,21 ha	MW

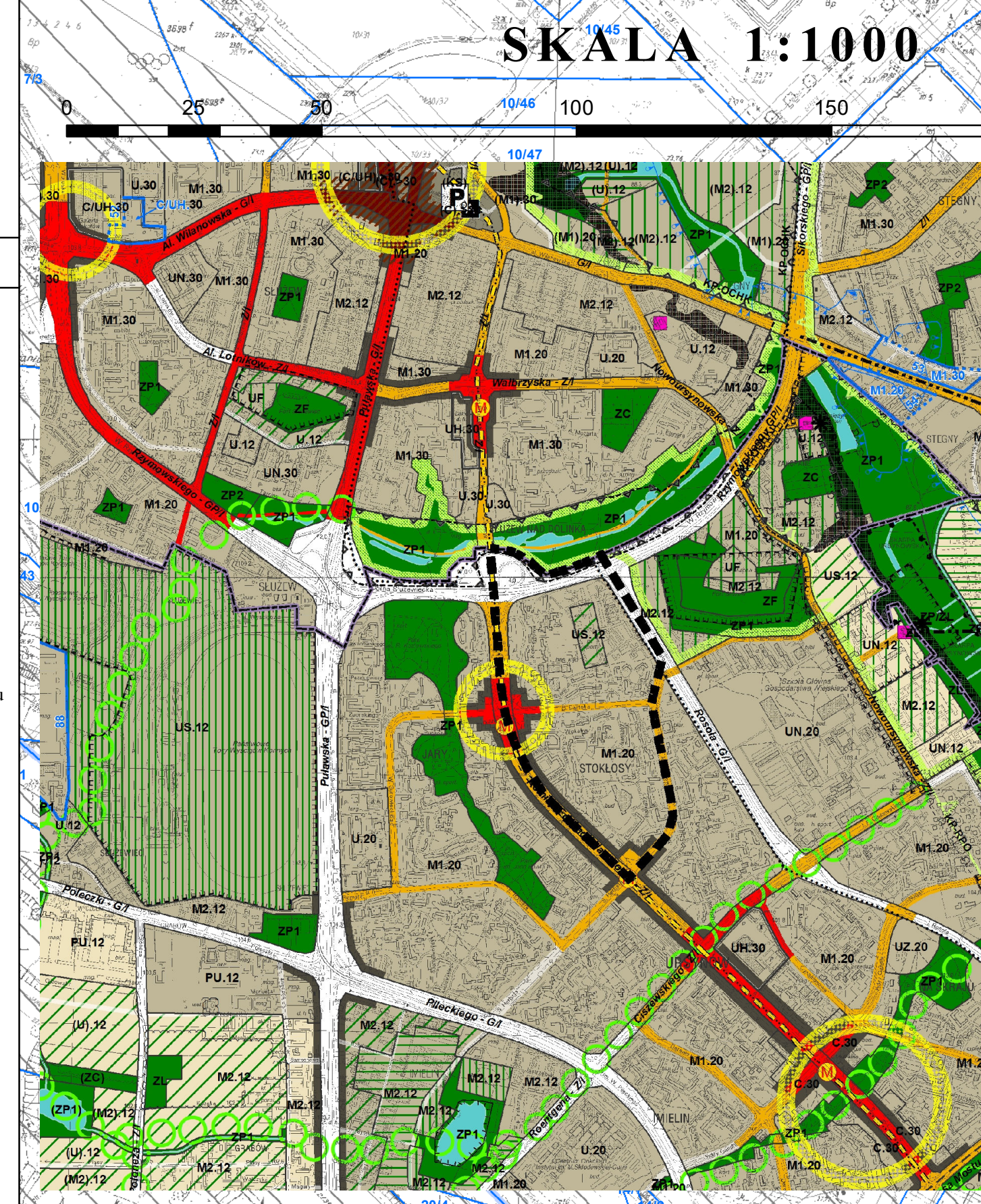
OZNACZENIA GRAFICZNE	INFORMACJE	TREŚĆ OZNACZEŃ
	granicę obszaru objętego planem	
	linię rozgraniczającą tereny o różnym przeznaczeniu lub różnym sposobie zagospodarowania	
	linię rozgraniczającą tereny o różnym przeznaczeniu lub różnym sposobie zagospodarowania poza obszarem planu	

PRZEZNACZENIA TERENU	OPIS
MW	zabudowa mieszkaniowa wielorodzinna
MN	zabudowa mieszkaniowa jednorodzinna
U	zabudowa usługowa
U/MW	zabudowa usługowa i zabudowa mieszkaniowa wielorodzinna
UO	zabudowa usług oświaty
UZ	zabudowa usług zdrowotnych
US	zabudowa usług sportu i rekreacji
ZP	park publiczny
ZP/US	park publiczny z usługami sportu i rekreacji
ZO	zieleni osiedlowa
KPJ	ciąg pieszo - jordan
KS	parking
KD-GP	droga publiczna klasy głównej ruchu przyspieszonego
KD-G	droga publiczna klasy głównej
KD-Z	droga publiczna klasy zbiorczej
KD-L	droga publiczna klasy lokalnej
KD-D	droga publiczna klasy doposażonej

OZNACZENIA, WSKAZNIKI I PARAMETRY KSZTAŁTOWNIA ZABUDOWY I ZAGOSPODAROWANIA TERENÓW UMIESZCZONE W TABELACH PRZYKŁADYCH POSZCZEGÓLNYM TERENOM	OPIS
	oznaczenie powierzchni terenu zabudowy
	oznaczenie symbolu przeznaczenia terenu - symbol
	minimalna i maksymalna intensywność zabudowy jako wskaźnik powierzchni całkowitej zabudowy w odniesieniu do powierzchni działki budowlanej
	maksymalna wysokość zabudowy - w metrach
	minimalny udział procentowy powierzchni biologicznie czynnej w odniesieniu do powierzchni działki budowlanej - w procentach
	wskaźnik maksymalnej powierzchni zabudowy - w procentach powierzchni terenu w ha

ELEMENTY KSZTAŁTOWNIA ZABUDOWY I ZAGOSPODAROWANIA TERENÓW	OPIS
	obowiązkujące linie zabudowy
	nieprzekraczające linie zabudowy
	nieprzekraczające linie zabudowy dla nadwozi
	nieprzekraczające linie zabudowy dla pawilonu parkowego
	ulgi w parterach
	elewacje wymagające szczególnego opracowania
	rejon przestrzeni reprezentacyjnej
	drzewa do zachowania
	strefa zieleni
	rzędy drzew do zachowania, nasadzenia lub uzupełnienia
	pomnik przyrody - glaz
	dominanta architektoniczna
	dominanta wysokościowa - 42,0 m
	dominanta wysokościowa poza obszarem planu
	akcent wysokościowy - 34,0 m
	przebieg dróg rowozowych
	przebieg dróg rowozowych poza obszarem planu
	powiązania piesze
	przejścia podziemne do zachowania
	przejścia podziemne do zachowania
	teren służący organizacji imprez masowych

INNE OZNACZENIA	OPIS
	wymiary w metrach
	os. widokowa
	granica obszaru ograniczonego użytkowania dla portu lotniczego im. J. Chłopina
	rejon występowania wód gruntowych płytszych niż 2 m p.p.t.
	działki oświadczeniowe
	obchody geodezyjne
	rejon lokalizacji przystanków komunikacji autobusowej
	rejon lokalizacji przystanków komunikacji autobusowej poza obszarem planu
	rejon lokalizacji wjeźdź i wyjeźdź ze stacji metra
	rejon lokalizacji wjeźdź i wyjeźdź ze stacji metra poza obszarem planu
	zakres tuneli i linii metra
	zakres obszaru potencjalnych eksploatacyjnych oddziaływań dynamicznych podziemnych odcinków i linii metra
	parking przesiadkowy
	parking przesiadkowy poza obszarem planu
	jezdnie
	zadoki postopowe



WYKRS
ZE STUDIUM UWARUNKOWAŃ I KIERUNKÓW ZAGOSPODAROWANIA PRZESTRZENNEGO M. ST. WARSZAWY
PRZYJĘTEGO UCHWAŁĄ NR LXXIII/246/2006 RADY M. ST. WARSZAWY
Z DN. 14 PAŹDZIERNIKA 2006 R., Z PÓZ. ZA.

skala 1:20000

LEGENDA	OPIS
	granicę obszaru objętego planem
	linię rozgraniczającą tereny o różnym przeznaczeniu lub różnym sposobie zagospodarowania
	linię rozgraniczającą tereny o różnym przeznaczeniu lub różnym sposobie zagospodarowania poza obszarem planu
	granicę obszaru ograniczonego użytkowania dla portu lotniczego im. J. Chłopina
	rejon występowania wód gruntowych płytszych niż 2 m p.p.t.
	działki oświadczeniowe
	obchody geodezyjne
	rejon lokalizacji przystanków komunikacji autobusowej
	rejon lokalizacji przystanków komunikacji autobusowej poza obszarem planu
	rejon lokalizacji wjeźdź i wyjeźdź ze stacji metra
	rejon lokalizacji wjeźdź i wyjeźdź ze stacji metra poza obszarem planu
	zakres tuneli i linii metra
	zakres obszaru potencjalnych eksploatacyjnych oddziaływań dynamicznych podziemnych odcinków i linii metra
	parking przesiadkowy
	parking przesiadkowy poza obszarem planu
	jezdnie
	zadoki postopowe

Niniejsza mapa sporządzona na podstawie danych dostarczonych przez Urząd Miasta Stołecznego Warszawy.

Opracowanie: zespół projektowy: mgr inż. arch. Wiesław Kwiecień, mgr inż. arch. Wiesław Kwiecień

Publikacja dokonana w: DZ. U. Województwa Mazowieckiego Nr 2/2016

ZALĄCZNIK NR 1
do Uchwały Nr ...
Rady Miasta Stołecznego Warszawy
z dnia ...

W sprawie
MIEJSCOWEGO PLANU
ZAGOSPODAROWANIA PRZESTRZENNEGO
PÓŁNOCNEJ CZĘŚCI OSIEDLA STOKŁOSY
Przewoźnicza Rady m. st. Warszawy

RYSLINER PLANU
SKALA 1:1000